

## PNRR- Investimento 3.1

NUOVE COMPETENZE E NUOVI LINGUAGGI

Azioni di potenziamento delle competenze STEM e multilinguistiche- D.M. 65/2023

# PROGETTARE LE AZIONI DEL D.M. 65/2023

## 27 novembre 2023

**FRANCA BURZIGOTTI**

**Presidente ANDIS UMBRIA**



## OBIETTIVO DELL'INVESTIMENTO 3.1

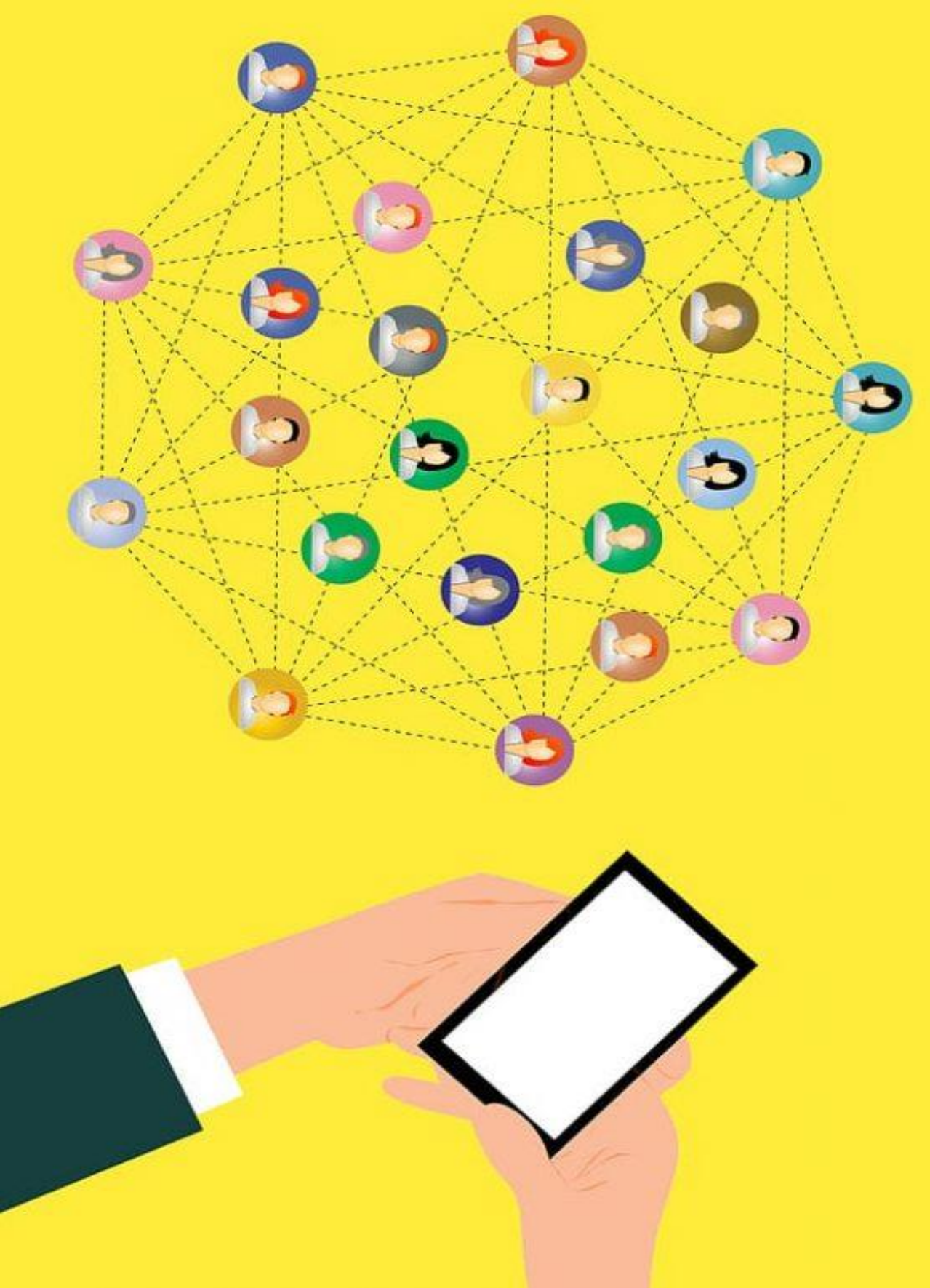
### NUOVE COMPETENZE E NUOVI LINGUAGGI



**TOTALE INVESTIMENTO :750 MILIARDI**  
ripartiti tra tutte le istituzioni scolastiche italiane  
secondo il D.M. N.65 del 12/04/23

### OBIETTIVI E TARGET NAZIONALI

- 1. Promuovere l'integrazione, all'interno dei curricula di TUTTI I CICLI SCOLASTICI, di attività, metodologie e contenuti volti a sviluppare le competenze STEM, digitali e di innovazione** (richiamo a Linee guida per le discipline STEM e Linee guida per l'orientamento)  
Target nazionale: almeno 8000 sedi scolastiche che abbiano attivato azioni STEM entro giugno 2025
- 2. Potenziare le competenze multilinguistiche di studenti ed insegnanti**  
Target nazionale: almeno 1000 corsi di durata annuale di lingue e CLIL entro giugno 2025)



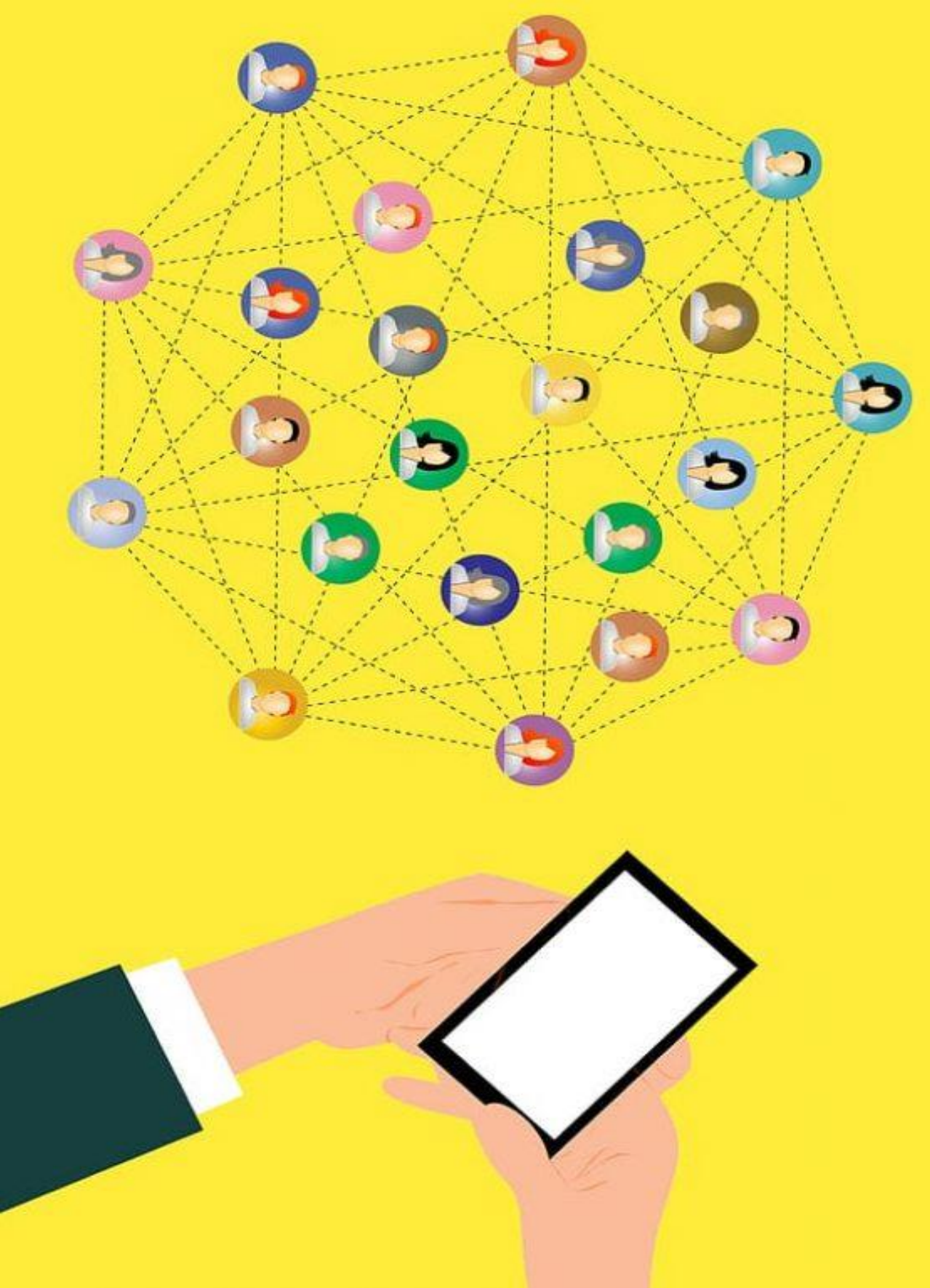
## INTERVENTO A

Realizzazione di percorsi didattici, formativi e di orientamento per studentesse e studenti finalizzati a promuovere l'integrazione, all'interno dei curricula di **tutti i cicli scolastici**, di attività, metodologie e contenuti volti a sviluppare le competenze STEM, digitali e di innovazione, nonché quelle linguistiche, **garantendo pari opportunità e parità di genere** in termini di approccio metodologico e di attività di orientamento STEM

## INTERVENTO B

Realizzazione di percorsi formativi di lingua e di metodologia di durata annuale, finalizzati al potenziamento delle **competenze linguistiche dei docenti in servizio** e al miglioramento delle loro competenze metodologiche di insegnamento

**LINEE DI INTERVENTO**



## INSERIMENTO E GESTIONE DEL PROGETTO

**L'intero ciclo di vita del Progetto sarà gestito su:**

### **PIATTAFORMA FUTURA PNRR**

- "Progettazione", all'interno della quale è possibile inserire la proposta progettuale o il progetto esecutivo;
- "Gestione", dedicata alle funzioni di monitoraggio e rendicontazione dei progetti;
- "Assistenza", per la gestione di tutte le richieste e le interazioni fra la scuola e il Ministero;
- "Comunicazioni" con tutti gli aggiornamenti relativi alle diverse procedure del PNRR;
- "Iniziativa", contenente specifiche funzioni per singole iniziative di interesse del PNRR.

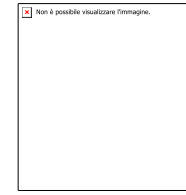
### **PIATTAFORMA SCUOLA FUTURA (specifica per l'intervento B e direttamente integrata con FUTURA PNRR)**

Consente l'inserimento dei percorsi nel catalogo, con i relativi programmi formativi, le iscrizioni dei docenti, la gestione delle presenze, il rilascio delle attestazioni, il cruscotto personale dei percorsi frequentati. Per il monitoraggio e la rendicontazione dovranno essere registrate tutte le attività svolte, il personale coinvolto, i percorsi attivati e conclusi, le presenze, la descrizione delle singole attività formative svolte, gli attestati rilasciati.

# TIPOLOGIE DI ATTIVITA' PER LA LINEA DI INTERVENTO A

Realizzazione di percorsi didattici, formativi e di orientamento per studentesse e studenti finalizzati a promuovere l'integrazione, all'interno dei curricula di tutti i cicli scolastici, di attività, metodologie e contenuti volti a sviluppare le competenze STEM, digitali e di innovazione, nonché quelle linguistiche, garantendo pari opportunità e parità di genere in termini di approccio metodologico e di attività di orientamento STEM.

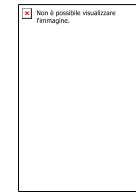
**Quattro azioni (obbligatoria la prima)**



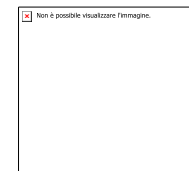
**Percorsi di orientamento e formazione per il potenziamento delle competenze STEM, digitali e di innovazione, finalizzate alla promozione di pari opportunità di genere (deve essere utilizzato almeno il 50% dell'intero finanziamento)**



**Percorsi di tutoraggio per l'orientamento agli studi e alle carriere STEM, anche con il coinvolgimento delle famiglie**



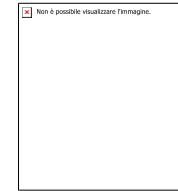
**Percorsi di formazione per il potenziamento delle competenze linguistiche degli studenti**



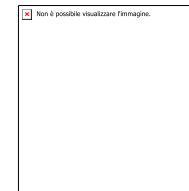
**Attività tecnica del gruppo di lavoro per l'orientamento e il tutoraggio per le STEM (deve essere utilizzato al massimo il 10% dell'intero finanziamento)**

# TIPOLOGIE DI ATTIVITA' PER LA LINEA DI INTERVENTO B

Realizzazione di percorsi formativi annuali di lingua e di metodologia per docenti.



**Percorsi formativi annuali di lingua e metodologia per docenti**



**Attività tecnica del gruppo di lavoro per il multilinguismo**

**(deve essere utilizzato al massimo il 10% dell'intero finanziamento)**



## TABELLA DI RIEPILOGO: TUTTE LE INFORMAZIONI UTILI PER L'INSERIMENTO DEL PROGETTO IN PIATTAFORMA

Denominazione attività	Tipologia di fruizione e durata dei percorsi	UCS personale	Tasso forfettario 40%
Percorsi di orientamento e formazione per il potenziamento delle competenze STEM, digitali e di innovazione, finalizzate alla promozione di pari opportunità di genere	Gruppo (min. 9 destinatari) min.10 - max 30 ore	79 €/h docente 34 €/h tutor	40% dei costi ammissibili di personale
Percorsi di mentoring per l'orientamento agli studi e alle carriere STEM, anche con il coinvolgimento delle famiglie	Piccoli gruppi (min. 3 destinatari) min.10 - max 20 ore	79 €/h	40% dei costi ammissibili di personale
Percorsi di formazione per il potenziamento delle competenze linguistiche degli studenti	Gruppo (min. 9 destinatari) min.10 - max 40 ore	79 €/h docente 34 €/h tutor	40% dei costi ammissibili di personale
Attività tecnica del gruppo di lavoro per l'orientamento e il tutoraggio per le STEM e il multilinguismo		34 €/h	
Percorsi formativi annuali di lingua e metodologia per docenti	Gruppo (min. 5 docenti) n. ore legate alle esigenze	122€/h	40% dei costi ammissibili di personale
Attività tecnica del gruppo di lavoro per il multilinguismo		34 €/h	

# ORGANIZZAZIONE DELLE ATTIVITA' TIPOLOGIA A: COME, QUANDO, DOVE E CON CHI

Denominazione attività TIPOLOGIA A	COME	QUANDO	DOVE	CON CHI
<b>Percorsi di orientamento e formazione per il potenziamento delle competenze STEM, digitali e di innovazione, finalizzate alla promozione di pari opportunità di genere</b>	Sulla base delle Linee guida per le STEM Con metodologie innovative: learning by doing, problem solving,... Possono essere ricompresi nelle attività previste dalle Linee guida per l'orientamento <b style="color: red;">Utilizzando almeno il 50% del finanziamento totale</b>	In presenza In orario curricolare In orario extracurricolare	Sia a scuola, sia in ambienti e contesti reali, laboratoriali, centri di ricerca , ITS, Università, in rete con altre scuole,..	Formatori/tutor esperti interni o esterni (ITS, Università, professionisti,.....) Con l'intero gruppo classe, con più classi, classi aperte e comunque con gruppi di min.9 destinatari con <b style="color: red;">attenzione alla parità di genere</b>
<b>Percorsi di mentoring per l'orientamento agli studi e alle carriere STEM, anche con il coinvolgimento delle famiglie</b>	Secondo un approccio personalizzato, Studentesse e studenti sono incoraggiati verso gli studi e le carriere professionali nelle discipline STEM Sono coinvolte <b style="color: red;">le famiglie</b> (nei momenti di restituzione )	In presenza In orario curricolare In orario extracurricolare (almeno quando ci sono le famiglie)	Sia a scuola, sia in ambienti e contesti reali, centri di ricerca, aziende, in rete tra scuole,..	Formatore <b style="color: red;">mentor esperto</b> con <b style="color: red;">competenze documentate sulle discipline STEM</b> e orientamento Con piccoli gruppi di min. 3 che conseguono attestato
<b>Percorsi di formazione per il potenziamento delle competenze linguistiche degli studenti</b>	Usando la metodologia CLIL per il potenziamento della <b style="color: red;">didattica curricolare</b> Potenziando le lingue per il conseguimento di certificazioni linguistiche o mobilità Erasmus+	In presenza In orario curricolare In orario extracurricolare (per certificazioni o Erasmus+)	Sia a scuola, sia in ambienti e contesti reali, centri specializzati, Università,in rete tra scuole,...	Formatore <b style="color: red;">esperto madrelingua o con certificazione almeno C1</b> , coadiuvato da un tutor. Con l'intero gruppo classe, con più classi, classi aperte e comunque di gruppi di min.9
<b>Attività tecnica del gruppo di lavoro per l'orientamento e il tutoraggio per le STEM e il multilinguismo</b>	Con un gruppo di lavoro che rileva i fabbisogni, programma, accompagna le azioni e documenta le attività anche su piattaforma dedicata <b style="color: red;">Utilizzando max 10% del finanziamento totale</b>	In presenza On line Fuori dall'orario di servizio per i componenti interni del gruppo	A scuola o a distanza o presso le sedi dei partner	Con i componenti del gruppo e/o, DS , DSGA, formatori, partner, .....



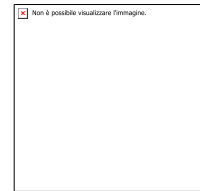
## ORGANIZZAZIONE DELLE ATTIVITA' TIPOLOGIA B: COME, QUANDO, DOVE E CON CHI

Denominazione attività TIPOLOGIA B	COME	QUANDO	DOVE	CON CHI
<b>Percorsi formativi annuali di lingua e metodologia per docenti</b>	<p>Con due modalità:</p> <p>A. corsi annuali di formazione linguistica per docenti <b>in servizio</b>, finalizzati al conseguimento di certificazione di livello B1, B2, C1, C2, secondo il Quadro comune europeo per la conoscenza delle lingue (QCER)</p> <p>B. corsi annuali di metodologia (CLIL), rivolti ai docenti in servizio.</p> <p style="color: red;"><b>I corsi A e B sono rivolti a tutti i docenti in servizio dall'infanzia al secondo grado, con la specifica che nelle scuole secondarie di primo e secondo grado i corsi della tipologia B (CLIL) sono rivolti a docenti in servizio di discipline non linguistiche (compatibilmente con le risorse assegnate ogni scuola garantisce almeno un percorso annuale nella modalità A e B).</b></p> <p>Posso essere svolti anche corsi di <b>Italiano come L2</b></p>	<p>In presenza, on line o blended (le istruzioni non indicano alcuna modalità)</p> <p>In orario extracurricolare</p>	<p>A scuola o a distanza, centri di formazione, <b>in rete con altre scuole</b></p>	<p>Almeno con formatore esperto in possesso di competenze <b>documentate sulla metodologia CLIL</b></p> <p>In gruppi di almeno 5 docenti</p> <p>Organizzati, se necessario, anche con affidamento diretto di servizi, in collaborazione con università, centri di ricerca, enti e organismi di formazione</p>
<b>Attività tecnica del gruppo di lavoro per il multilinguismo</b>	<p>Con un gruppo di lavoro che rileva i fabbisogni, programma, accompagna le azioni e documenta le attività anche su <b>piattaforma dedicata</b>.</p> <p style="color: red;"><b>Utilizzando max 10% del finanziamento totale</b></p>	<p>In presenza On line Fuori dall'orario di servizio per i componenti interni</p>	<p>A scuola o a distanza o presso le sedi dei partner</p>	<p>Con i componenti del gruppo e/o, DS , DSGA, formatori, partner, .....</p>

## **ISTRUZIONI COMUNI AGLI PROGETTI**

**Semplificazione dei costi**  
**Monitoraggi e Rendicontazione**  
**Rispetto del principio DNSH**  
**Documentazione della fase di attuazione**  
**Obblighi di informazione e pubblicità**  
**Modalità di erogazione delle risorse**

# TIMELINE



**Prendere CUP e predisporre il Progetto da inserire in piattaforma FUTURA PNRR**



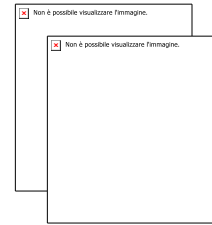
**Inserire il Progetto in FUTURA PNRR e firmare Atto di concessione**



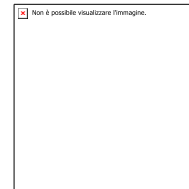
**Attendere di ricevere l'Atto di concessione da parte dell' Unità di Missione**



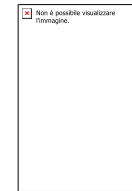
**Assumere a bilancio il Progetto e inserirlo nel POTF**



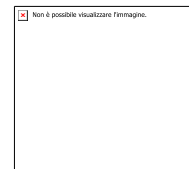
**Individuare i gruppi di progetto Team STEM e Team Multilinguismo (con avvisi interni)**



**Progettare nel dettaglio le attività della Tipologia A (STEM e multilinguismo studenti) e della Tipologia B (multilinguismo e CLIL docenti)**



**Individuare, tramite specifici avvisi, formatori interni ed esterni, affidare servizi, costituire eventuali reti**



**Individuare le spese da sostenere con il 40% dei costi indiretti ( di consumo di personale, di servizi,.....)**

# **INSERIMENTO IN PIATTAFORMA**

**LINK AL DOCUMENTO**

**Non particolari complessità**

**Parte descrittiva degli interventi A e B ampia**

**Molto intuitiva**

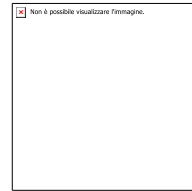
**Parte tecnica e finanziaria semiautomatica**

**Segnalazione automatica di errori**

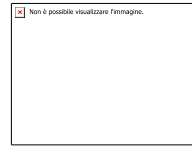
# PUNTI DI ATTENZIONE IN F PROGETTUALE E ATTUATIVA



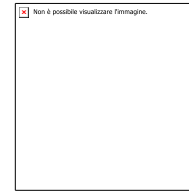
COSTI INDIRETTI



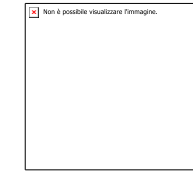
TARGET CLASSI  
PER STEM



ORARIO DI  
SVOLGIMENTO DELLE  
AZIONI STUDENTI



CLIL  
POSSIBILE  
ORGANIZZAZIONE IN  
ORARIO  
CURRICOLARE



COMPETENZE  
CERTIFICATE DEI  
FORMATORI



INFORMATIVE  
SINDACALI

# COSTI INDIRECTI

## FAQ N.9 DEL 20 FEBBRAIO 2023

9. Costi indiretti. Quali sono i costi ammissibili per questa categoria? Come devono essere rendicontati?

Con la quota forfettaria del 40% dei costi indiretti è possibile coprire tutti i costi indiretti sostenuti dalla scuola per **l'organizzazione del percorso e l'accesso alla frequenza da parte dei beneficiari**. A titolo **esemplificativo e non esaustivo**, possono rientrare all'interno della quota forfettaria del 40% i costi indiretti relativi a spese di trasporto degli alunni e studenti partecipanti per l'accesso ai percorsi, **materiale didattico**, altri materiali o beni di consumo necessari per lo svolgimento dei percorsi, eventuale **noleggio di attrezzature** necessarie e funzionali allo svolgimento dei percorsi, **altri costi di personale**, attività e/o servizi per il rispetto degli obblighi di pubblicità del PNRR, eventuali spese postali, telefoniche e connettività pro-quota, **attività gestionali di progettazione e tecnico-operative del personale interno** coinvolto nella realizzazione del progetto **svolte al di fuori dell'orario di servizio** e prestate unicamente per lo svolgimento delle **azioni strettamente connesse ed essenziali per la realizzazione del progetto** finanziato, funzionalmente vincolate all'effettivo raggiungimento di target e milestone di progetto.

# COSTI INDIRECTI

## FAQ N.9 DEL 20 FEBBRAIO 2023

9. Costi indiretti. Quali sono i costi ammissibili per questa categoria? Come devono essere rendicontati?

Sempre a **titolo esemplificativo e non esaustivo**, le attività gestionali di progettazione e tecnico-operative possono essere declinate nelle seguenti funzioni secondo l'organizzazione stabilita da ciascuna scuola per la realizzazione dei percorsi: coordinamento generale del progetto e direzione dei percorsi formativi (es. dirigente scolastico), attività specialistiche di supporto tecnico e organizzativo al RUP (es. DSGA e personale ATA), progettazione didattica e formativa dei percorsi (es. docenti), supporto educativo e/o psico-pedagogico (es. docenti o altre figure specialistiche interne e/o esterne) e **attività operative strumentali alla gestione dei percorsi formativi** (ad esempio, personale per l'attività di segreteria didattica, la registrazione delle presenze e il rilascio degli attestati, personale tecnico e ausiliario per **garantire l'apertura della scuola in orario extracurricolare per lo svolgimento specifico dei percorsi e la tenuta e pulizia degli spazi, personale di assistenza per garantire l'inclusione agli studenti con disabilità, etc.**). I costi indiretti non vengono **rendicontati a piè di lista come accade per i costi reali**, ma sono calcolati in automatico dalla piattaforma per una quota del 40% sulla base del numero di ore effettivamente registrate e certificate a sistema da ciascuna scuola.

**GRAZIE PER  
L'ATTENZIONE!**